



การคัดเลือกข้าราชการเพื่อแต่งตั้งให้ดำรงตำแหน่ง

ประเภทวิชาการ

ระดับชำนาญการ/ชำนาญการพิเศษ
และเพื่อขอรับเงินประจำตำแหน่ง

ระดับเชี่ยวชาญ และตำแหน่งทางการบริหาร
ในสังกัดสำนักงานปลัดกระทรวงสาธารณสุข

กลุ่มงานสร้างความต่อเนื่องทางการบริหาร
กองบริหารทรัพยากรบุคคล สำนักงานปลัดกระทรวงสาธารณสุข



การคัดเลือกข้าราชการเพื่อแต่งตั้งให้ดำรงตำแหน่ง

:: การดำเนินการ 3 แนวทาง ::

1 จังหวัด คัดเลือก

การคัดเลือกข้าราชการเพื่อแต่งตั้งให้ดำรงตำแหน่งประเภทวิชาการระดับชำนาญการ/ชำนาญการพิเศษ และเพื่อขอรับเงินประจำตำแหน่ง

ตามหลักเกณฑ์ฯ
สป. ว 960 ลงวันที่ 27 พ.ย. 2557

2 จังหวัดกัลปพฤกษ์ เบื้องต้น แล้วเสนอ สป.

การคัดเลือกข้าราชการให้ปฏิบัติหน้าที่รองผู้อำนวยการฝ่ายการแพทย์ ใน รพศ./รพท. ตามหลักเกณฑ์ฯ สป. ว 175 ลงวันที่ 29 ส.ค. 2550

การคัดเลือกข้าราชการเพื่อแต่งตั้งให้ดำรงตำแหน่งของสำนักงานปลัดกระทรวงสาธารณสุข ตามหลักเกณฑ์ฯ สป. ว 31 ลงวันที่ 1 ก.พ. 2553

การคัดเลือกหัวหน้าพยาบาล (พยาบาลวิชาชีพเชี่ยวชาญ) ตามหลักเกณฑ์ฯ สป. ว 679 ลงวันที่ 28 ก.ย. 2555

การคัดเลือกพยาบาลวิชาชีพเชี่ยวชาญ 5 ด้าน ตามหลักเกณฑ์ฯ สป. ว 1784 ลงวันที่ 18 ส.ค. 2559

3 สป. ดำเนินการ คัดเลือก

การรับสมัครคัดเลือกบุคคลเพื่อประเมินแต่งตั้งเป็นระดับสูงขึ้นไป
ระดับเชี่ยวชาญ และทรงคุณวุฒิ



การคัดเลือกข้าราชการเพื่อแต่งตั้งให้ดำรงตำแหน่ง

การคัดเลือกข้าราชการตามหลักเกณฑ์ฯ

สป. ว 960 ลงวันที่ 27 พ.ย. 2557

จังหวัด
คัดเลือก



การคัดเลือกข้าราชการ (ชี้ตัว)

ประเภทวิชาการ

- ชำนาญการ • ชำนาญการพิเศษ



การขอรับเงินประจำตำแหน่ง

ประเภทวิชาการ

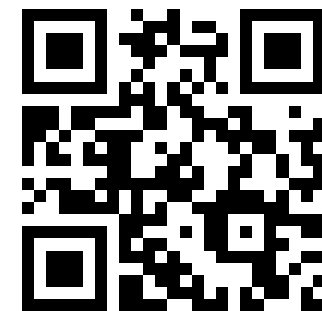
- ชำนาญการ • ชำนาญการพิเศษ



การนับระยะเวลาเกี่ยวข้องเกื้อกูล

จังหวัดดำเนินการ
ตามหลักเกณฑ์และวิธีการที่กำหนด

Download ภาพแสดงขั้นตอนการดำเนินการ



<http://bit.ly/2RpWP8z>



การคัดเลือกข้าราชการเพื่อแต่งตั้งให้ดำรงตำแหน่ง

การคัดเลือกข้าราชการตามหลักเกณฑ์ฯ

สป. ว 175 ลงวันที่ 29 ส.ค. 2550

สป. ว 31 ลงวันที่ 1 ก.พ. 2553

สป. ว 679 ลงวันที่ 28 ก.ย. 2555

สป. ว 1784 ลงวันที่ 18 ส.ค. 2559

จังหวัดกลันกรอง
เบื้องต้น
แล้วเสนอ สป.



ว 175/2550

- รองผู้อำนวยการฝ่ายการแพทย์ ใน รพศ./รพท.



ว 31/2553

- ผอ.รพ. (นายแพทย์) ประเภทวิชาการ ระดับชำนาญการพิเศษ/เชี่ยวชาญ
โรงพยาบาลชุมชน
- ตำแหน่งระดับเชี่ยวชาญ ในสำนักงานสาธารณสุขจังหวัด ได้แก่
นายแพทย์ (ด้านเวชกรรมป้องกัน)
นักวิชาการสาธารณสุข (ด้านส่งเสริมพัฒนา) และ (ด้านบริการทางวิชาการ)



ว 1784/2559

- พยาบาลวิชาชีพเชี่ยวชาญ 5 ด้าน
ใน รพศ./รพท. ขนาดใหญ่
- ด้านการพยาบาลผู้ป่วยหนัก
- ด้านการพยาบาลผู้คลอด
- ด้านการพยาบาลผู้ป่วยผ่าตัด
- ด้านการพยาบาลผู้ป่วยอุบัติเหตุและฉุกเฉิน
- ด้านการพยาบาลวิสัญญี



ว 679/2555

- หัวหน้าพยาบาล (พยาบาลวิชาชีพ)
ใน รพศ./รพท.
ประเภทวิชาการ
ระดับชำนาญการพิเศษ/เชี่ยวชาญ

จังหวัดคัดเลือกกลันกรองเบื้องต้น
แล้วส่งผลการคัดเลือก
มายังสำนักงานปลัดกระทรวงสาธารณสุข
โดยดำเนินการตามแนวทางที่กำหนด

Download ภาพแสดงขั้นตอนการดำเนินการ



<http://bit.ly/2RojGkJ>



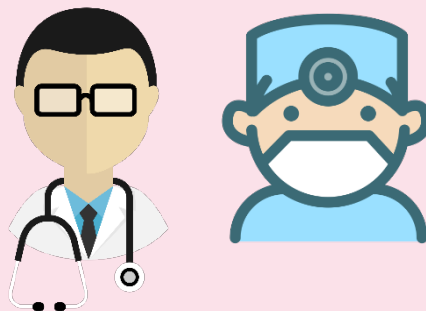
การคัดเลือกข้าราชการเพื่อแต่งตั้งให้ดำรงตำแหน่ง

ระดับเชี่ยวชาญ/ทรงคุณวุฒิ ในรพศ./รพท.

การรับสมัครคัดเลือกบุคคลเพื่อประเมินแต่งตั้งเป็นระดับสูงขึ้นไป
ตามหลักเกณฑ์ฯ สป. ว 214 ลงวันที่ 4 ส.ค. 2554



ระดับทรงคุณวุฒิ



- นายแพทย์ 5 ด้าน
- และ
- ทันตแพทย์

- ด้านเวชกรรม สาขาอายุรกรรม
- ด้านเวชกรรม สาขาสูติ-นรีเวชกรรม
- ด้านเวชกรรม สาขาศัลยกรรม
- ด้านเวชกรรม สาขากุมารเวชกรรม
- ด้านเวชกรรม/สาธารณสุข/เวชกรรมป้องกัน

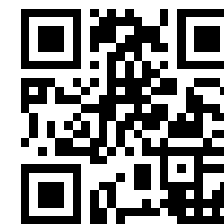
ระดับเชี่ยวชาญ



- นายแพทย์
- ทันตแพทย์
- เภสัชกร
- นักเทคนิคการแพทย์
- นักรังสีการแพทย์
- นักกายภาพบำบัด

จังหวัดส่งเอกสารคำขอประเมินมายังสำนักงานปลัดกระทรวงสาธารณสุข
โดยดำเนินการตามแนวทางที่กำหนด

Download ภาพแสดงขั้นตอนการดำเนินการ



<http://bit.ly/2CggxJa>



ติดต่อ...กลุ่มงานสร้างความต่อเนื่องทางการบริหาร

งานคัดเลือกบุคคลและตรวจสอบแต่งตั้ง
ระดับกรม

- ว 960/2557
- + หลักเกณฑ์อื่นๆ ที่เกี่ยวข้อง



0 2590 1455

งานคัดเลือกบุคคลและตรวจสอบแต่งตั้ง
ระดับกระทรวง

- ว 175/2550
 - ว 31/2553
 - ว 214/2554
 - ว 679/2555
 - ว 1784/2559
- + หลักเกณฑ์อื่นๆ ที่เกี่ยวข้อง



0 2590 1675



hrmd.ecm@gmail.com



กลุ่มงานสร้าง บค.สป.